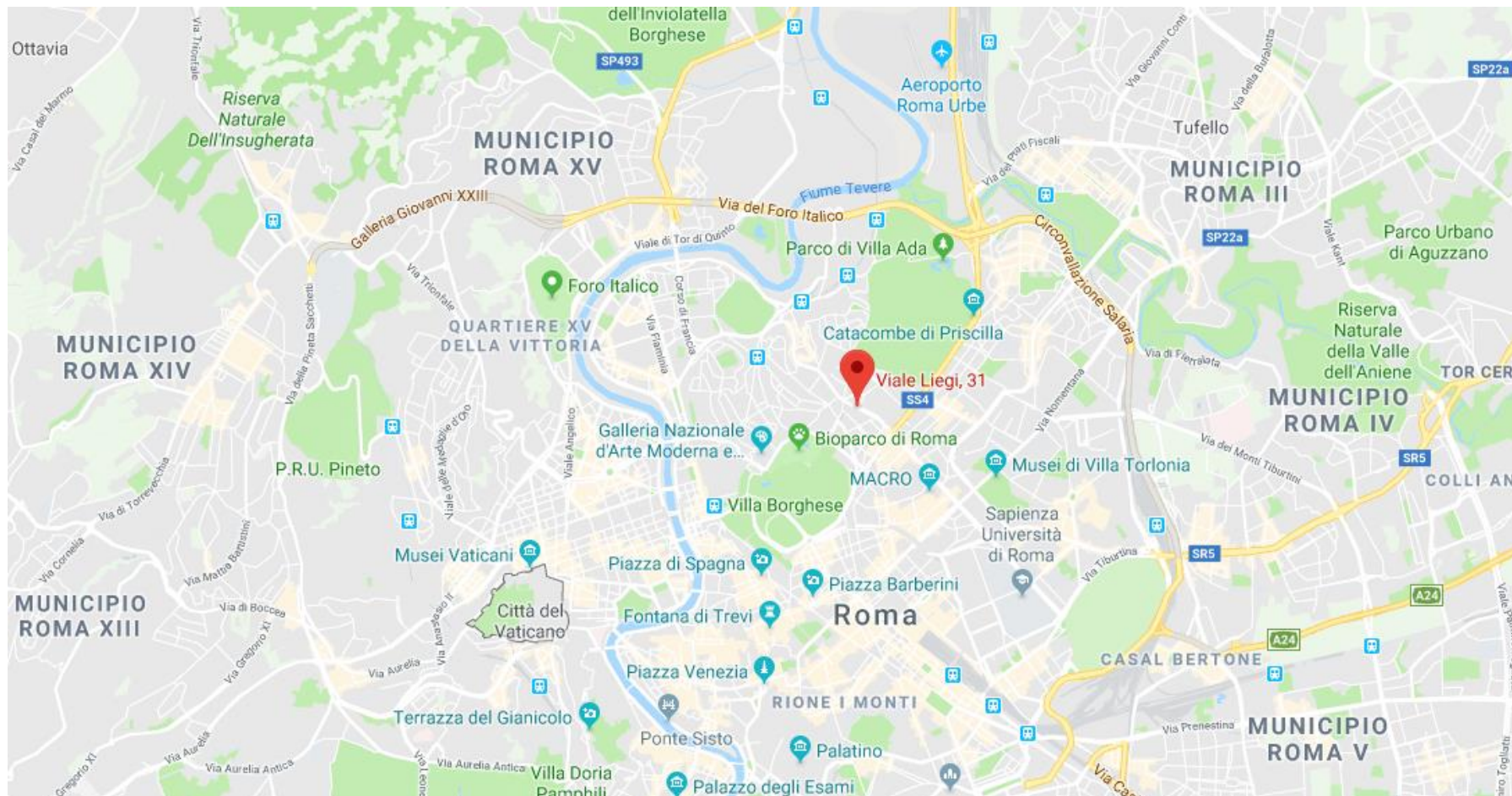




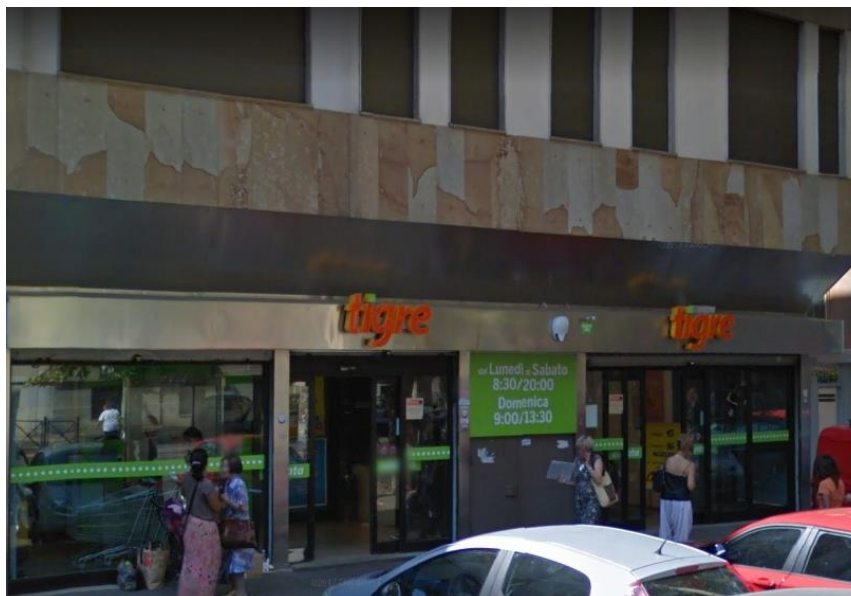
RESOLUTIONRE

Roma
Viale Liegi 31C – 31D
Immobile commerciale a reddito

Localizzazione



Descrizione



LOCALE	SUPERFICIE	LOCATARIO	SCADENZA	CANONE ANNUO OLTRE IVA
Negozio	1.860 mq.	Supermercati Gabrielli Spa	30/06/2026	€ 290.000,00 fino al 10/2021; € 310.000,00 dall'11/2021 fino a scadenza

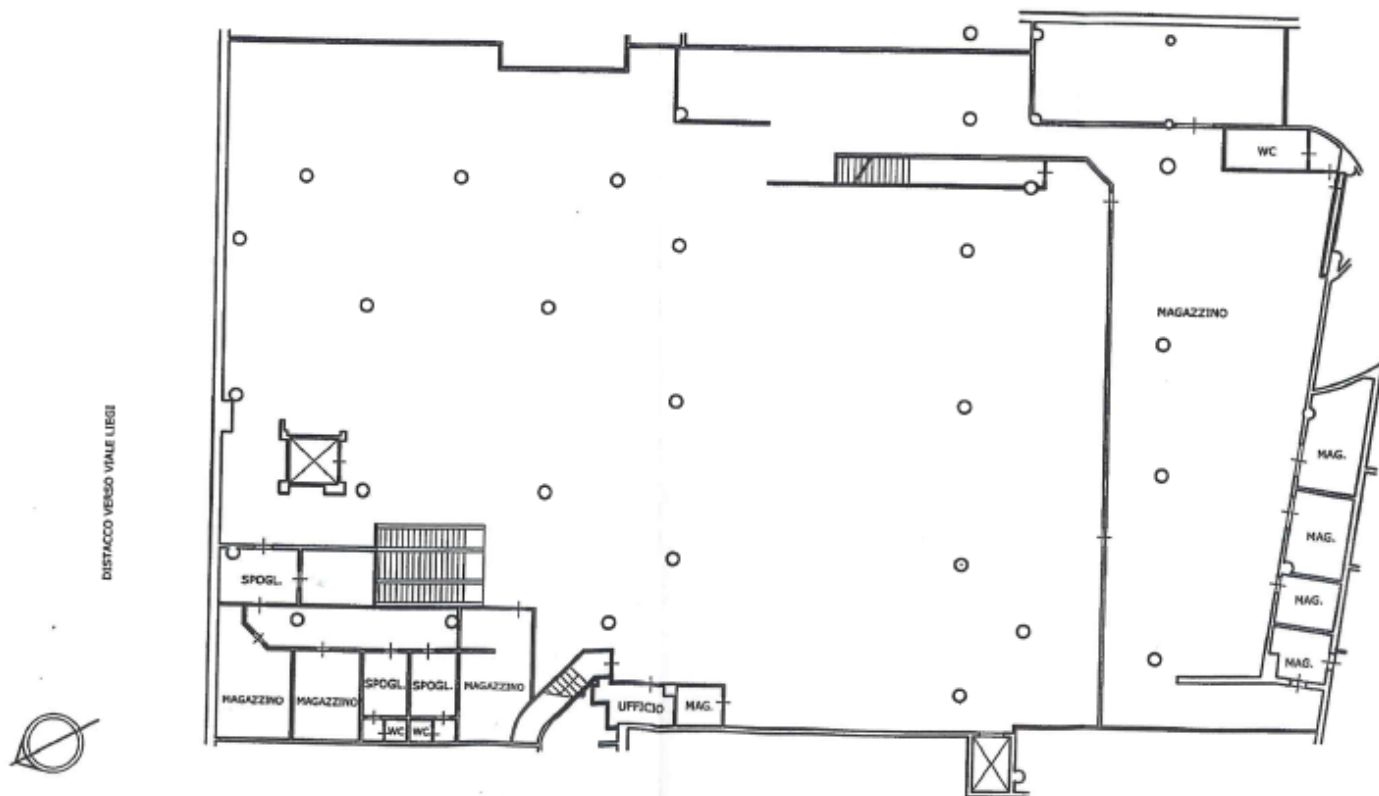


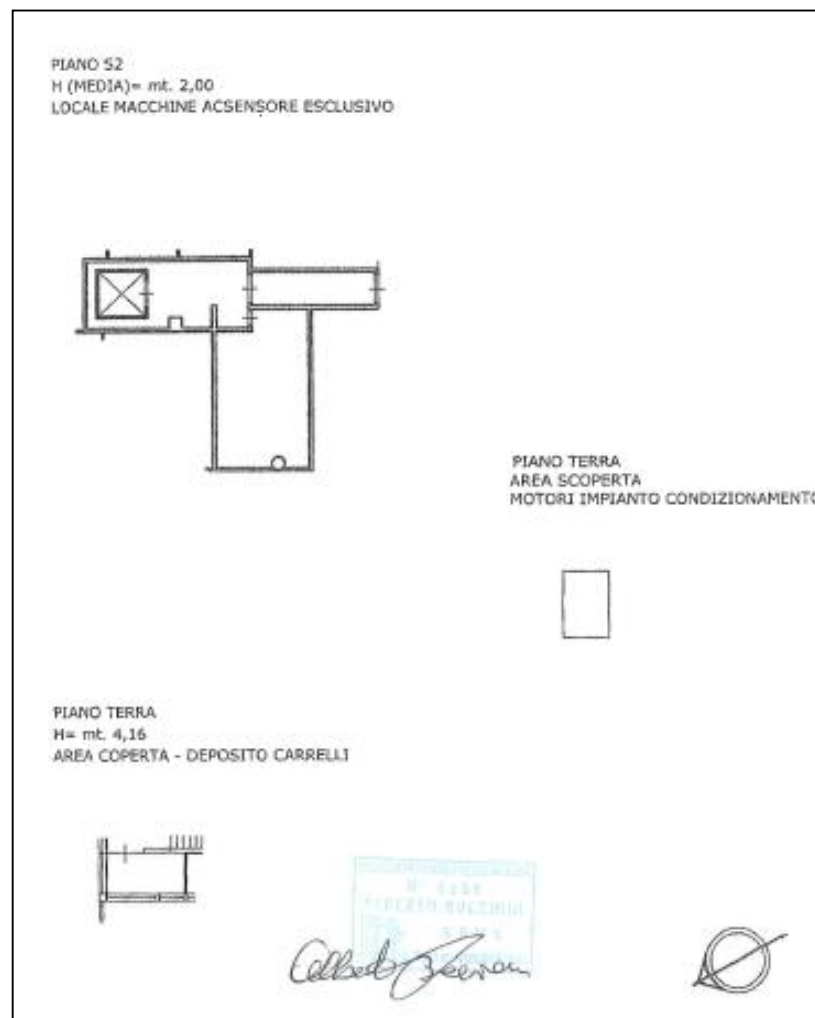
Pianta



RESOLUTIONRE

EDIFICIO "A"
PIANO S1
ATTIVITA' COMMERCIALE
H= mt. 4.40





Disclaimer



RESOLUTIONRE informa i destinatari della presente brochure che tutte le informazioni in essa contenute sono coperte da riservatezza e non possono essere copiate, trasmesse a terzi o divulgate in altra forma, senza il preventivo permesso di RESOLUTIONRE. Tali informazioni non possono avere alcuna efficacia contrattuale poiché sono trasmesse unicamente per finalità commerciali e promozionali del portafoglio immobiliare a cui si riferiscono e non possono, quindi, essere utilizzate per altri scopi. Ogni violazione dei diritti sopra esposti sarà perseguibile ai sensi di legge.



RESOLUTIONRE would like to inform that the information included in this brochure is confidential and cannot be copied, transmitted to third parties or made public in any way, without prior written consent by RESOLUTIONRE. Such information does not constitute contractual elements but it is intended for commercial and promotional purposes only and cannot be used for any other purpose. Any violation of the above mentioned restrictions will be prosecuted according to law.





RESOLUTIONRE

ReSolutionRe S.r.l.
Via Barberini, 11
00187 Roma

Tel. +39 06.5746503
Fax +39 06.57136542

R.E.A.1358532
Partita IVA 12219821001